

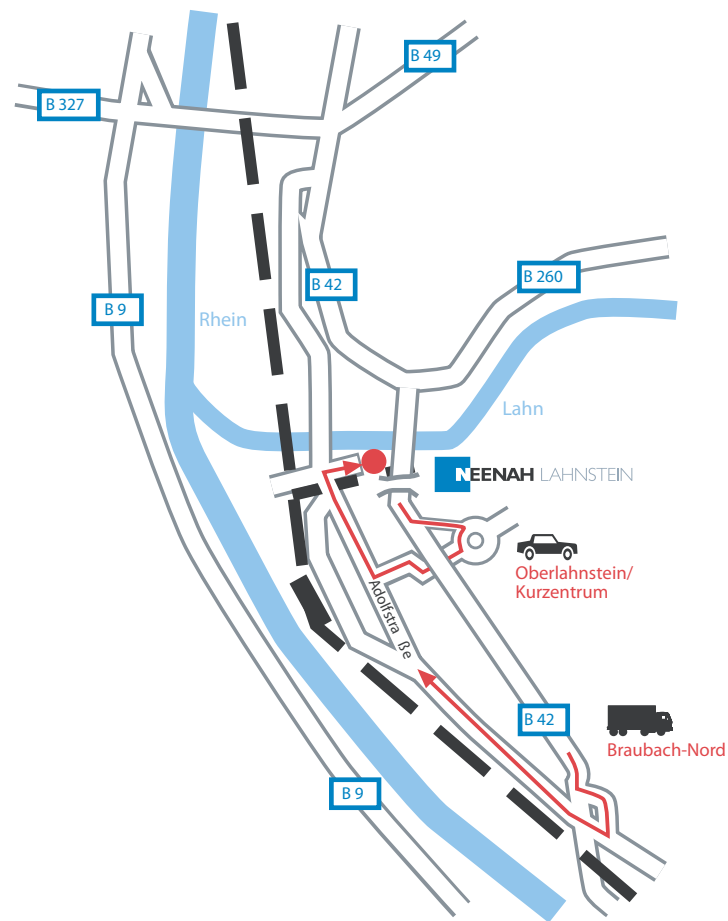


Как проехать на легковой машине

- ▶ Ехать по автобану В42, затем съехать с него по указателю Оберланштайн / Центр курорта (Oberlahnstein/Kurzentrum).
- ▶ При выезде на участок к круговым движением сразу же свернуть в первый выезд из круга (ехать в направлении „Универмаг Глобус“ - Globus Warenhaus).
- ▶ Дальше ехать по улице с преимущественным правом проезда до выхода на улицу Адальфштрассе (Adolfstraße) (Это улица с односторонним движением) и повернуть
- ▶ затем направо на улицу Адольфштрассе Затем ехать прямо до железнодорожного переезда, сразу за этим переездом повернуть направо (здесь находятся магазины Globus и Neenah).

Как проехать на грузовой машине

- ▶ Ехать по автобану В42, затем съехать с него по указателю Браубах Норд (Braubach Nord) и держась правой стороны дальше ехать в направлении Оберланштайн (Oberlahnstein)
- ▶ Продолжать ехать точно прямо через населенный пункт Оберланштайн (Oberlahnstein) до железнодорожного переезда (внимание, на этом участке населенного пункта разрешается ехать со скоростью не более 30 км/час).
- ▶ Сразу за этим переездом повернуть направо (здесь находятся магазины Globus и Neenah).



Железнодорожный вокзал

- ▶ Ехать до главного вокзала города Кобленца (Koblenz Hauptbahnhof)
- ▶ С вокзала нужно затем ехать на такси примерно 10 минут до магазина Neenah Lahnstein.

Аэропорты

- ▶ Можно прилететь самолетом в аэропорты: Франкфурт на Майне (Frankfurt Main - FRA), Франкфурт Хан (Frankfurt Hahn - HNH), Кёльн-Бонн (Köln-Bonn - CGN), Дюссельдорф (Düsseldorf - DUS).
- ▶ Из этих аэропортов можно добраться до Ланштайна (Lahnstein) на электричке или на взятой напрокат машине за 90 минут.